

Ohjeita – KPO Indoor Sprint PRISMA 12.4.2014

Organisaatio: Kilpailun johtaja: Esa Saarela
Ratamestarit: Timo Hongell & Terho Taarna
Tulospalvelu: Jarmo Kattilakoski

Kisakeskus: PRISMA Kokkola, sisäänkäynti rakennuksen lounaiskulman ovesta.

Maasto: PRISMA:n sisätilat

Kartta: Sisäsuunnistuskartta 1:610 tulostekartta 4/14, A3.

Maaston korkeusero n. 4m.

Määritteitä ei ole, koodinumerot löytyvät kartasta.



Sarjat ja matkat

| Sarja | Matka | Rastit |
|-------|---------|--------|
| H21 | 2.34 km | 21 |
| H12 | 1.22 km | 12 |
| H16 | 1.92 km | 19 |
| H40 | 1.92 km | 19 |
| H50 | 1.86 km | 16 |
| H60 | 1.86 km | 16 |

| Sarja | Matka | Rastit |
|-------|---------|--------|
| D21 | 2.34 km | 21 |
| D12 | 1.22 km | 12 |
| D16 | 1.86 km | 16 |
| D40 | 1.92 km | 19 |
| D50 | 1.86 km | 16 |
| D60 | 1.22 km | 12 |

Ilmoitettu matka radalla on lyhin juostava pituus. Huomioikaa, että lyhin reitti ei välttämättä (todellakaan...) ole nopein valinta koko radalla.

Emit-leimaus: Puuttuvalle Emit-numerolle varataan automaattisesti vuokrakortti, Emit-vuokra 3€ peritään infossa korttia noudettaessa.

Rastipisteessä pieni rastilippu ja emit leimasin. Mallirasti on nähtävillä kilpailukeskuksessa.

Ensimmäinen lähtö klo 19:30

Kilpailunumerot: Käytössä pääsarjoissa H21 ja D21, numerot löytyvät kisakeskuksesta.

Toiminta lähdössä

3 min kutsu lähtöön

2 min mallikartta nähtävillä

1 min emit nollaus

Kartan saa ottaa lähtöhetkellä

Maali suljetaan klo 21:00

Kartat kerätään maalissa pois viimeiseen lähtöaikaan asti, jonka jälkeen kartat palautetaan kisakeskuksessa.

WC:t kisakeskuksessa. Pesua ei ole järjestetty. Ei erillistä varusteiden vaihtopaikkaa.

Pitävät kilpailujalkineet (ei nastarit tai piikkarit) tulee vaihtaa vasta sisätiloissa (kilpailujalkineiden pohjien tulee olla kuivat kilpailuun lähdeäessä).

Ensiapu: Kilpailukeskuksessa.

Tulostaulu: Nähtävillä kilpailukeskuksessa tietokonenäyttöiltä sekä KoS:n nettisivuilla omilla mobiililaitteilla.

Palkinnot: Sarjoissa D21 ja H21 lahjakortit I 200€, II 100€, III 50€. Muiden sarjojen voittajille lahjakortit. Lisäksi arvotaan hyviä tavarapalkintoja kaikkien sarjojen ei-palkinnoille päässeiden kesken.

Palkintojen jako heti kilpailun jälkeen arviolta noin 21.00.


Kartan tulkinnasta (katso kuvat alla)

Reitinvalintoihin vaikuttavat ovet ovat avoinna, kartassa valkoinen seinien välissä (vihreät nuolet ← ei merkattu värinuolia karttaan).

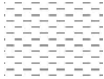
Reitinvalintoihin vaikuttamattomat ovet ovat kiinni, kartassa musta viiva seinien välissä (punaiset nuolet ← huoneet). **Älä availe tai sulje ovia!**

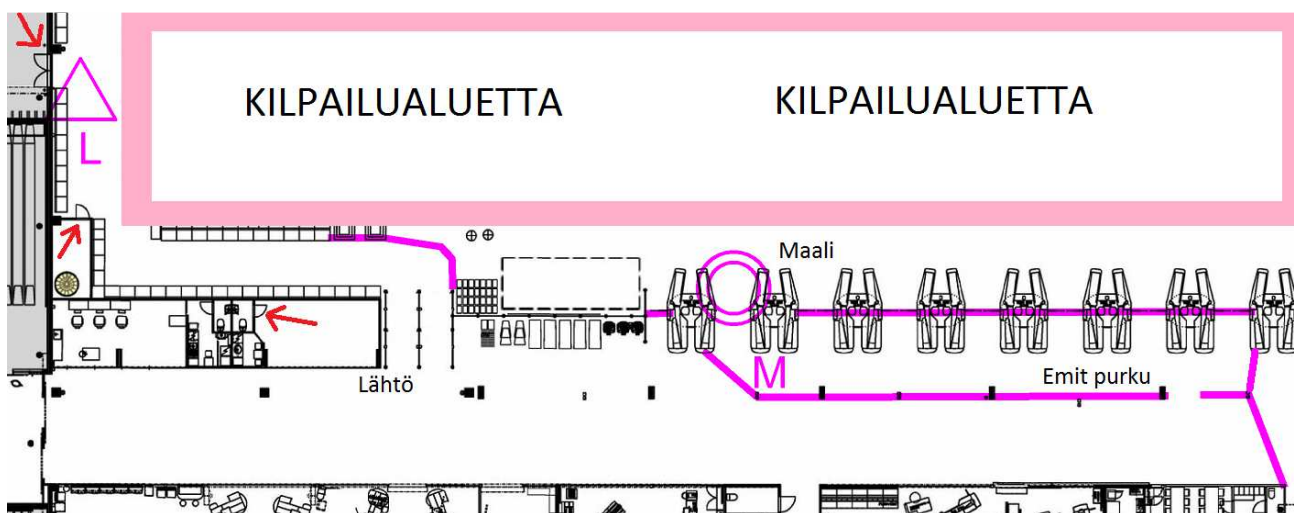
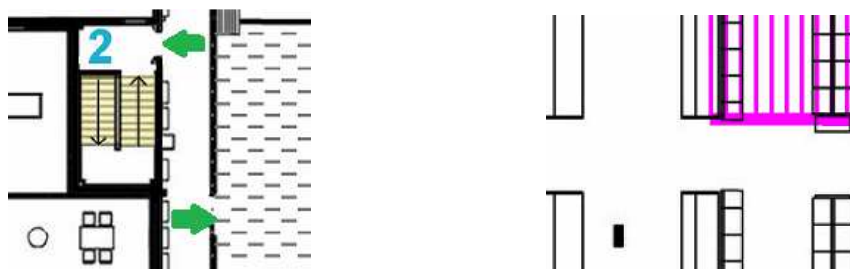
Portaita (kellertävä väri) pitkin pääsee liikkumaan eri kerrosten välillä. Musta nuoli ilmoittaa portaiden noususuunnan, eli nuolen kärki on ylempänä.

Siniset numerot kertovat kyseisen tason kerroskorkeuden (esim. 1 ja 2).

Viitoitusnauhoja  EI SAA ylittää EIKÄ alittaa EIKÄ mennä läpi. Maastossa on valvontahenkilöstöä sekä valvontakamerat.

L = Lähtöpaikka, M = Maali, ||||| = Kiellettyä aluetta, älä mene!

Harmaa katkoviiva-alue  on ”muuttuvaa maastoa”, eli siellä saattaa olla hyllyjä ja tavaraa eri lailla miten on karttaan kuvattu (riippuu myyntisesongista). Alueella SAA kulkea, mutta välillä voi olla ahdastakin, vaikka kulkureittejä on raivattu auki.



Oikean puoleinen juoksuliikenne, ts. kohdattaessa väistäkää muita juoksijoita oikealle.

Huomioikaa, että joillakin käytävillä on karttaan merkitsemättömiä pienempiä pylviä, älkää juosko pahki! Varokaa hyllyillä ja niiden pädyissä olevia tavaroita ja telineitä! **Varovaisuutta ja malttia etenemiseen!**